

Ministerstwo Funduszy
i Polityki Regionalnej

Fundusze Europejskie

Interreg Europa Środkowa

Nabór na małe projekty

Seminarium informacyjne online, 24.10.2024

Monika Strojecka-Gevorgyan

Departament Współpracy Terytorialnej



Fundusze
Europejskie

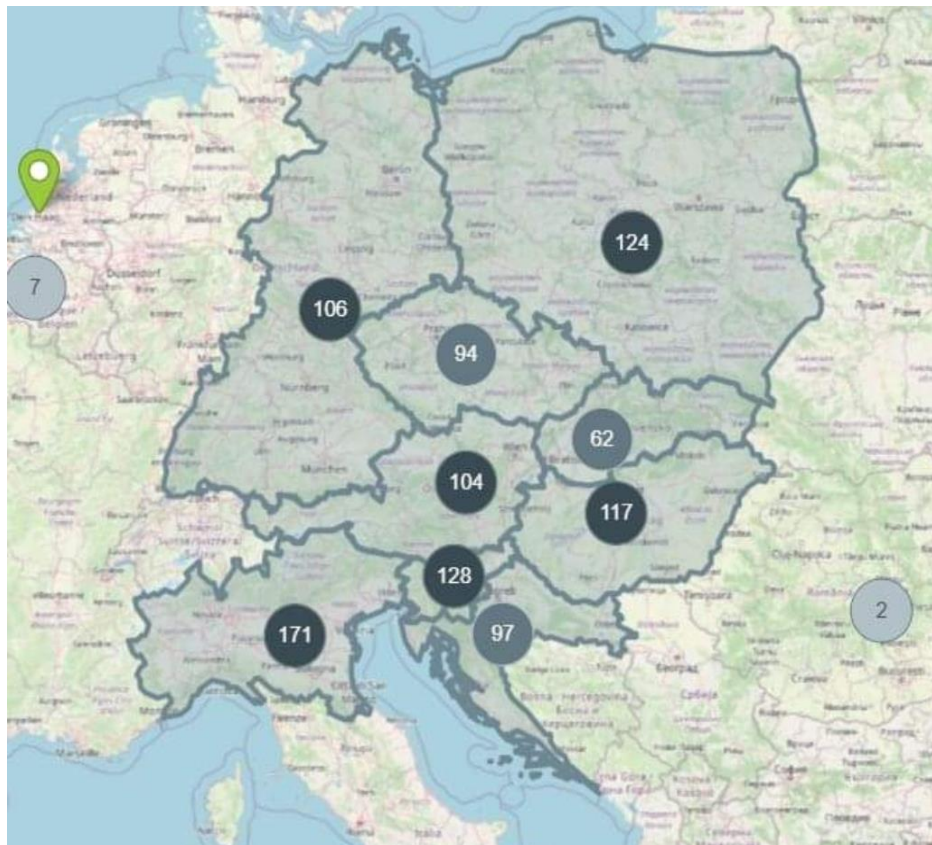


Rzeczpospolita
Polska

Dofinansowane przez
Unię Europejską



Współpraca transnarodowa w Europie Środkowej



207 miliony euro z EFRR na projekty

Instytucja Zarządzająca - Miasto Wiedeń

Wspólny Sekretariat w Wiedniu

Decyzje podejmuje Komitet Monitorujący

Językiem programu jest angielski

Interreg
CENTRAL EUROPE



Co-funded by
the European Union

[Informacje o programie po polsku](#)

INTERREG COOPERATION IS CENTRAL

Interreg CENTRAL EUROPE is a European Union funding programme that supports transnational cooperation. We fund projects that make central Europe more resilient to challenges that know no borders and cannot be solved alone. For more than 25 years, we have been bringing regions together beyond borders to find fitting solutions for their citizens - in a fair and equal way everywhere. www.interreg-central.eu

Interreg
CENTRAL EUROPE



Co-funded by
the European Union



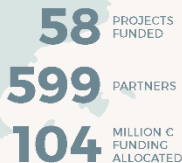
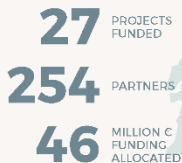
PROGRAMME DURATION



BUDGET



OUR PROJECTS PER PRIORITY



EXPLORE OUR PROJECTS AT PROJECT GATEWAY FOR MORE INSIGHTS!
<https://www.interreg-central.eu/project-gateway>

1.015 INSTITUTIONS INVOLVED IN
100 PROJECTS
176 MILLION ERDF ALLOCATED

Interreg Europa Środkowa po dwóch naborach

W 76 projektach bierze udział 124 PL partnerów z dofinansowaniem 19,03 mln EUR z EFRR.
13 projektami zarządzają PL instytucje.

Polscy partnerzy wiodący

Akronim projektu	Nazwa partnera
RehAllianCE	Górnośląski Akcelerator Przedsiębiorczości Rynkowej sp. z o.o.
DoorCE	Politechnika Warszawska
More than a Village	Lokalna Grupa Działania Stowarzyszenie "Południowa Warmia"
SMERF	Politechnika Wrocławska
TASK FOR ISI	Uniwersytet Ekonomiczny w Krakowie
CICADA4CE	Instytut Ekologii Terenów Uprzemysłowionych
RE-PUBLIC SPACES	Politechnika Lubelska
MAURICE	Główny Instytut Górnictwa
SMART CIRCUIT	Krakowski Park Technologiczny Sp. z o.o.
PoLaRec	Instytut Podstaw Inżynierii Środowiska Polskiej Akademii Nauk
URBIO BAUHAUS	Uniwersytet Przyrodniczy we Wrocławiu
NXTLVL Parking	Politechnika Krakowska im. Tadeusza Kościuszki
Central Mountains	Powiat Rzeszowski



[Baza zatwierdzonych projektów na stronie programu](#)

Interreg
CENTRAL EUROPE



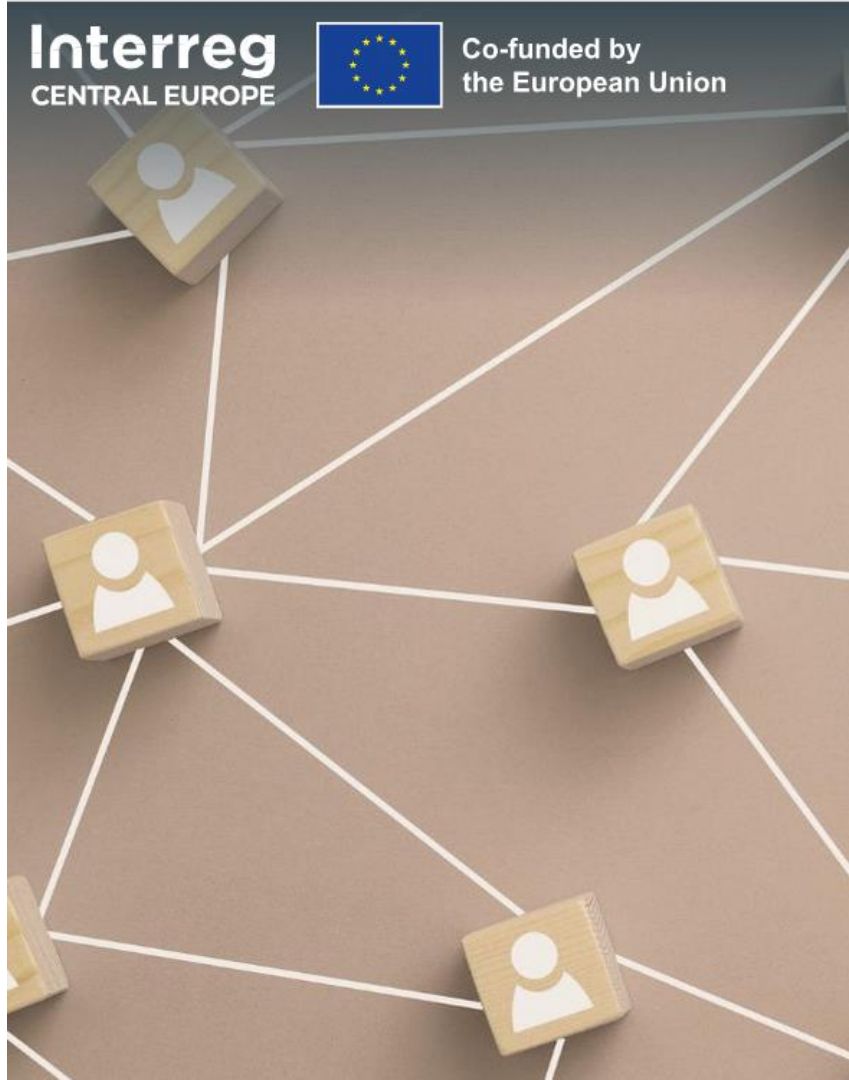
Co-funded by
the European Union

Warunki naboru na małe projekty

Interreg
CENTRAL EUROPE



Co-funded by
the European Union



Cel naboru na małe projekty

*Pionierskie rozwiązania zwiększające
atrakcyjność obszarów peryferyjnych
i słabiej rozwiniętych*

Nabór na małe projekty

Czas trwania: 15 października – 10 grudnia 2024 r., do 16:00

Czas trwania projektu: od 12 do 24 miesięcy

Maksymalny budżet projektu: 800 tys. euro, w tym do 640 tys. euro z EFRR

Dofinansowanie: 80% poniesionych kosztów kwalifikowalnych

Budżet naboru: 14 mln EUR

Zatwierdzenie projektów: lato 2025 r.

[Materiały wideo na temat naboru](#)

Interreg
CENTRAL EUROPE



Co-funded by
the European Union

Partnerstwo (1)

Liczba partnerów i transnarodowość

- Wymóg minimalny

3

partnerów

3

państwa

2

co najmniej z dwóch państw
obszaru programu

- Nie ma rekomendowanej liczby partnerów (należy brać pod uwagę zakres działań i dostępny budżet)

Kwalifikujący się wnioskodawcy:

- Władze i instytucje publiczne;
- Instytucje prywatne, w tym spółki prywatne posiadające osobowość prawną;
- Organizacje międzynarodowe działające na podstawie prawa krajowego państwa członkowskiego UE;
- Organizacje międzynarodowe działające na podstawie prawa międzynarodowego, z ograniczeniami.

Partnerstwo (2)

Skład partnerstwa



- **Zgodny z ogólnym celem i zakresem terytorialnym naboru**, (np. kompetencje, poziom zarządzania, włączone sektory, zaangażowanie grup docelowych),
- Szczególnie cenny jest **udział władz lokalnych i regionalnych** (lub powiązanych z nimi instytucji), stowarzyszeń, organizacji społeczeństwa obywatelskiego, NGO itp.,
- **Zaangażowanie organizacji badawczych w partnerstwo powinno być ograniczone.** Organizacje takie powinny działać głównie jako dostawcy wiedzy lub wspierać podmioty lokalne i regionalne.

Co wyróżnia nabór na małe projekty

- Ukierunkowanie terytorialne i tematyczne
- Uproszczony formularz aplikacyjny i sposób rozliczania
- Obowiązkowe konsultacje z Sekretariatem przed złożeniem wniosku
- Wysłuchania partnerów wiodących podczas oceny projektu



Interreg
CENTRAL EUROPE



Co-funded by
the European Union

Ukierunkowanie terytorialne naboru (1)



Interreg
CENTRAL EUROPE



Co-funded by
the European Union

Projekty muszą dotyczyć obszarów charakteryzujących się co najmniej jedną z następujących cech:

- niski potencjał gospodarczy;
- słaby dostęp do usług świadczonych w interesie ogólnym, często związany ze zmianami demograficznymi;
- brak bliskości relacyjnej, utrata funkcji/znaczenia, wpływu lub połączeń.

Ukierunkowanie terytorialne naboru (2)



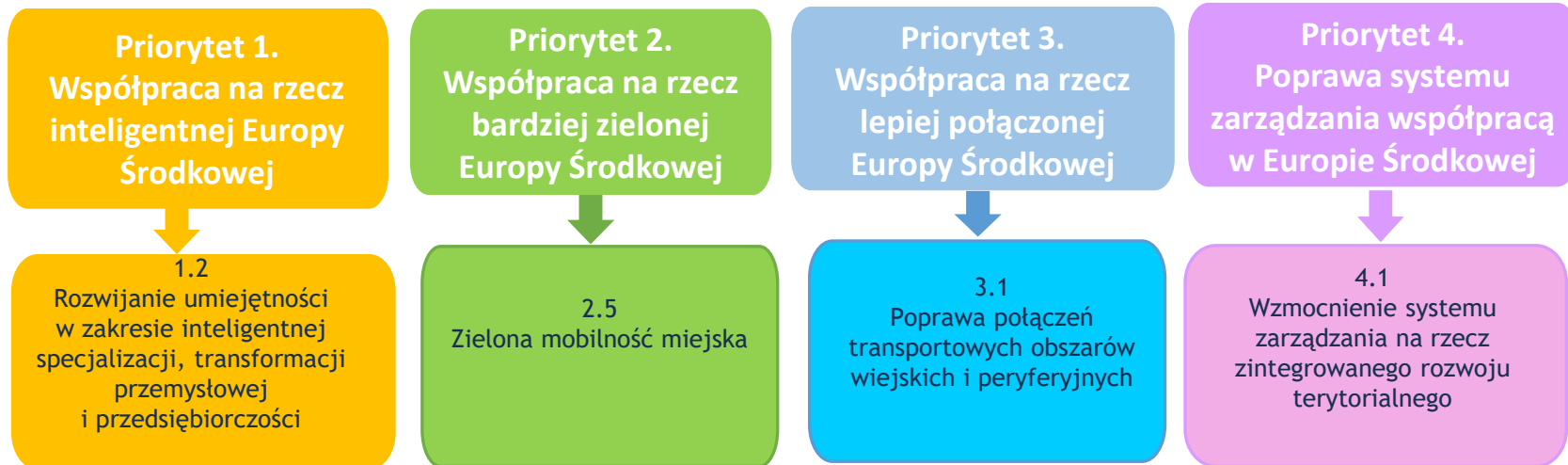
Interreg
CENTRAL EUROPE



Co-funded by
the European Union

- Nie ma konkretnej listy ani mapy kwalifikujących się obszarów.
- Ich skala i rozmiar mogą się różnić w zależności od celów projektu, od np. przedmieść czy dzielnic miast, gmin wiejskich, małych lub średnich miast po całe regiony, które cierpią z powodu niekorzystnego położenia lub trudnej sytuacji społeczno-gospodarczej.
- Wskazana charakterystyka obszaru terytorialnego musi być jasno opisana w formularzu aplikacyjnym, poparta np. danymi statystycznymi.

Ukierunkowanie tematyczne naboru



1.2 Rozwijanie umiejętności w zakresie inteligentnej specjalizacji, transformacji przemysłowej i przedsiębiorczości

Rekomendowane tematy



- Rozwój kapitału i umiejętności
- Drenaż mózgow, emigracja i utrata wykwalifikowanej siły roboczej
- Przedsiębiorczość społeczna
- Transformacja cyfrowa

2.5 Zielona mobilność miejska

Rekomendowane tematy



- Zrównoważone połączenia multimodalne w miastach i na ich zapleczu
- Poprawa mobilności na obszarach podmiejskich, w tym na wsiach, w ramach podejścia opartego na funkcjonalnym obszarze miejskim
- Dostępność transportu publicznego dla wszystkich, w tym osób starszych i niepełnosprawnych, w funkcjonalnych obszarach miejskich

3.1 Poprawa połączeń transportowych obszarów wiejskich i peryferyjnych

Rekomendowane tematy



Sustainable passenger transport



Testing and improving regional mobility services in the public interest for the citizens

- Zrównoważony transport pasażerski
- Testowanie i ulepszanie usług mobilności regionalnej w interesie publicznym dla obywateli

4.1 Wzmocnienie systemu zarządzania na rzecz zintegrowanego rozwoju terytorialnego

Rekomendowane tematy



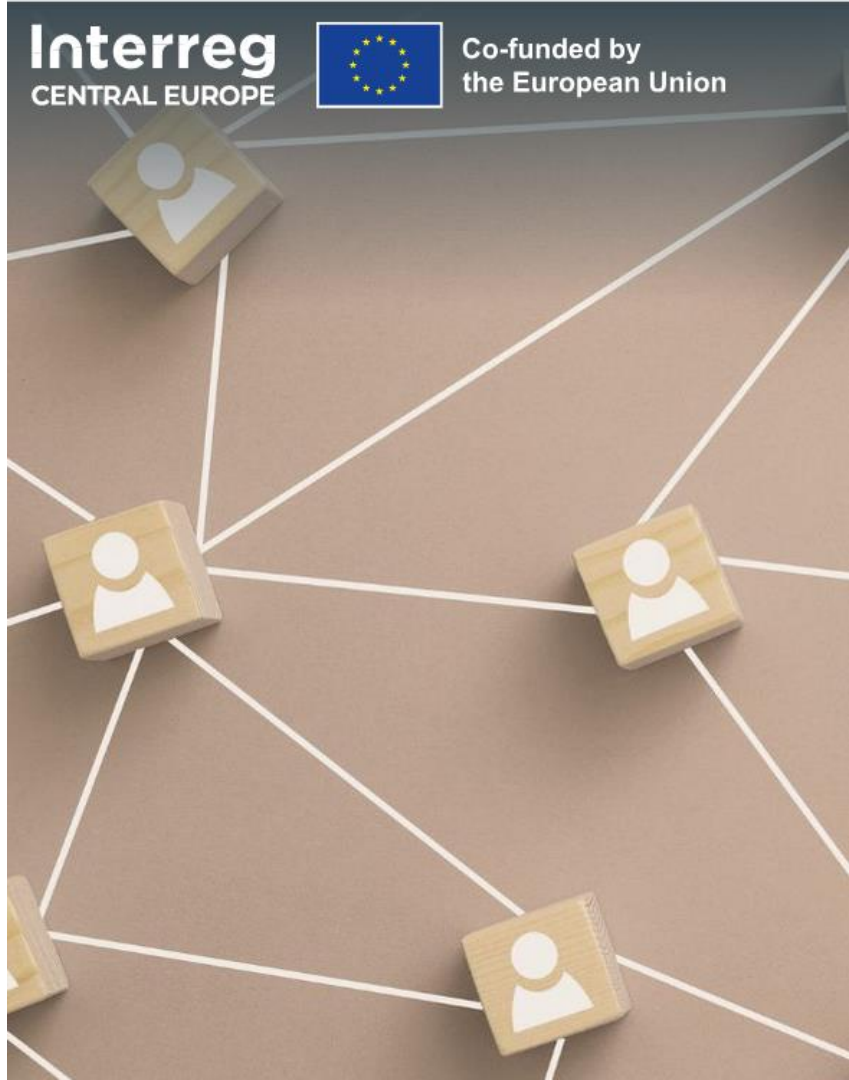
- Zmiany demograficzne
- Świadczenie usług w interesie ogólnym (np. dotyczących zdrowia, edukacji, usług socjalnych itp.) poprzez zintegrowane podejście terytorialne

Dokumenty dla wnioskodawców

Interreg
CENTRAL EUROPE



Co-funded by
the European Union



Wszystkie ważne dla wnioskodawców dokumenty można pobrać ze strony www.interreg-central.eu/documents



Pakiet aplikacyjny

- a. Warunki trzeciego naboru projektów ([polskie robocze tłumaczenie](#));
- b. Wzór formularza wniosku w wersji offline, zawierający wskazówki dotyczące wypełniania i złożenia;
- c. Wzory deklaracji Partnera Wiodącego i Partnera Projektu;
- d. Uprozczone sprawozdanie finansowe (dotyczy wyłącznie prywatnych wnioskodawców wiodących);
- e. Szablon prezentacji na potrzeby wysłuchań.



Podręczniki

- a. Podręcznik Programu*
- b. Podręcznik Jems*

**dostępne w formie PDF i HTML*

Warto przeczytać przed złożeniem wniosku

- a. Dokument programu Interreg Europa Środkowa
- b. Wzory umów o dofinansowanie i partnerskiej